

初品検査、金型検査に朗報 採番作業が「あ」つという間！

面倒な採番作業から解放されます。

CAD 図採番システム

対象	区分	番号	寸法(前)	寸法(値)	寸法(後)	公差(上)	公差(下)	測定区分	測定難度	備考
<input checked="" type="checkbox"/>	X	1		3.952		+0.002	-0.002	A標準測定	○ランク	
<input checked="" type="checkbox"/>	Y	2		4.725		+0.002	-0.002	A標準測定	○ランク	
<input checked="" type="checkbox"/>	L	3		33.75		+0.005	0	A標準測定	○ランク	
<input checked="" type="checkbox"/>	A	4		1		+0.004	+0.002	A標準測定	○ランク	
<input checked="" type="checkbox"/>	A	5		1.2		+0.008	+0.003	A標準測定	○ランク	

自動採番システム

開く
登録
印刷
採番
拡大
縮小
原図
要素計測
距離計測
文字記入
文字修正
文字属性変更
文字移動
長さ寸法線
半径寸法線
引出し線
寸法形状修正
寸法文字修正
移動
伸縮
属性変更
削除

「dxf」「dwg」ファイルに対応！

範囲指定した個所から「寸法線属性」を自動認識し、
すばやく寸法線及び規格公差を判別！

対象箇所を自動的に採番！測定番号として利用できます。

CSVファイルの出力で自由に連携！

品質測定データソリューション
UNISYSTEM

面倒な採番作業からの解放。

CAD 図採番システム

採番操作イメージ

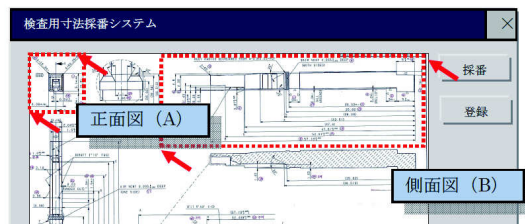
1. CAD 図面を読み込む。



2. 採番ボタンを押す。



3. 採番箇所をマウスによる矩形選択します。



4. 採番結果が一覧表示されます。



5. 採番結果は CSV に出だし EXCEL やその他のアプリケーションで自由にご利用頂けます。

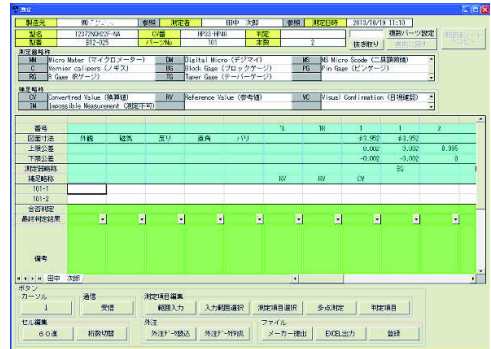


測定・品質
記録Kit

その他製品との組み合わせ ※オプション

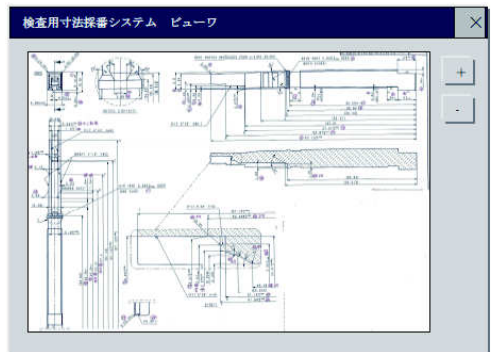
測定システム

測定したデータを読み込み管理することができます。測定器から直接読み込むことも可能。自動的に合否判定を行い、蓄積したデータはすばやく検索可能です。



検査図面ビューワ

採番済みのデータを CAD ソフトなしで閲覧可能。わざわざ CAD ソフトがインストールされた PC に移動しなくていいので効率よく作業ができます。



動作環境

対応OS : Windows 7

メモリ : 4GB以上 / HD : 1GB以上

対応ファイル : dxf、dwg

カスタマイズ可能です。お気軽にお問い合わせください。

SOFTVISION

株式会社ソフトビジョン

http://www.softvision.net

〒532-0003
大阪府大阪市淀川区宮原4-1-6
アクロス新大阪10階

TEL : 06-6350-1500 / FAX : 06-6350-1550

お問合せ先 : pkg_sales@svc.co.jp